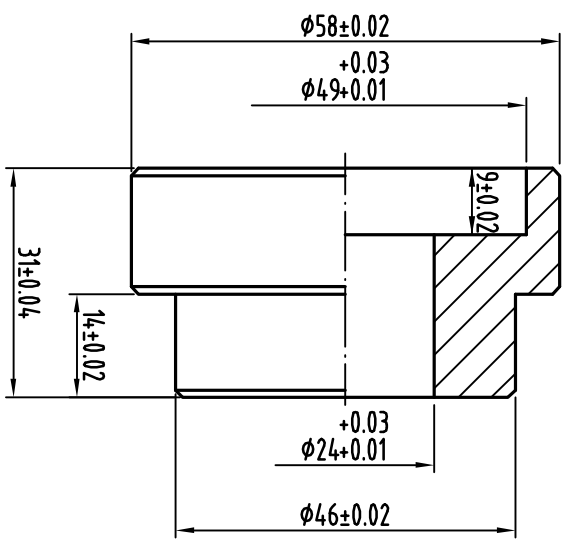
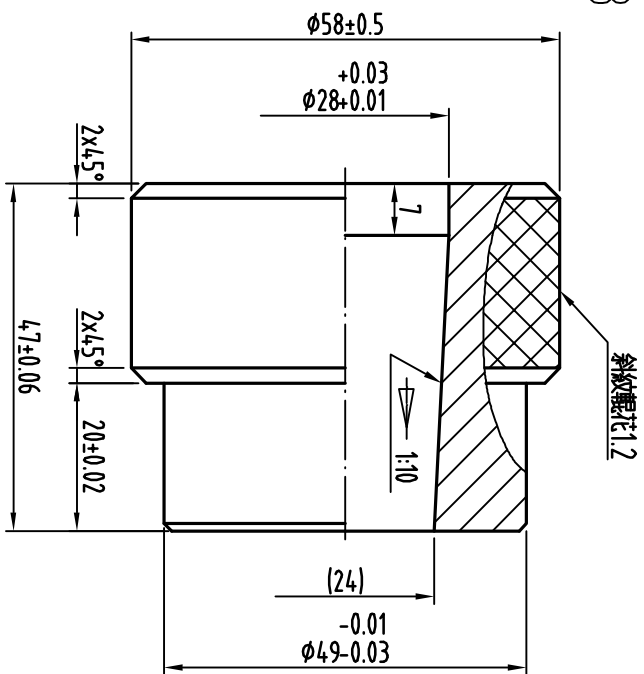


2

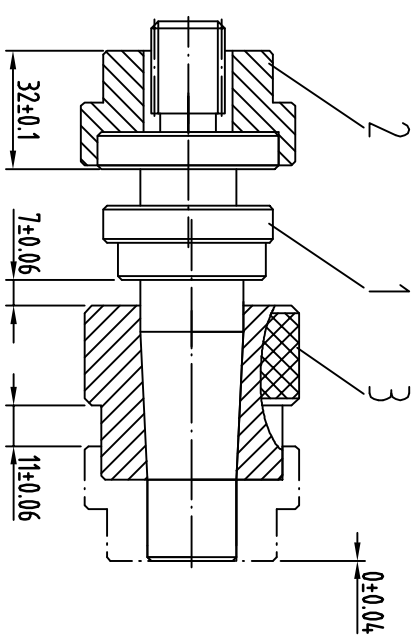


3



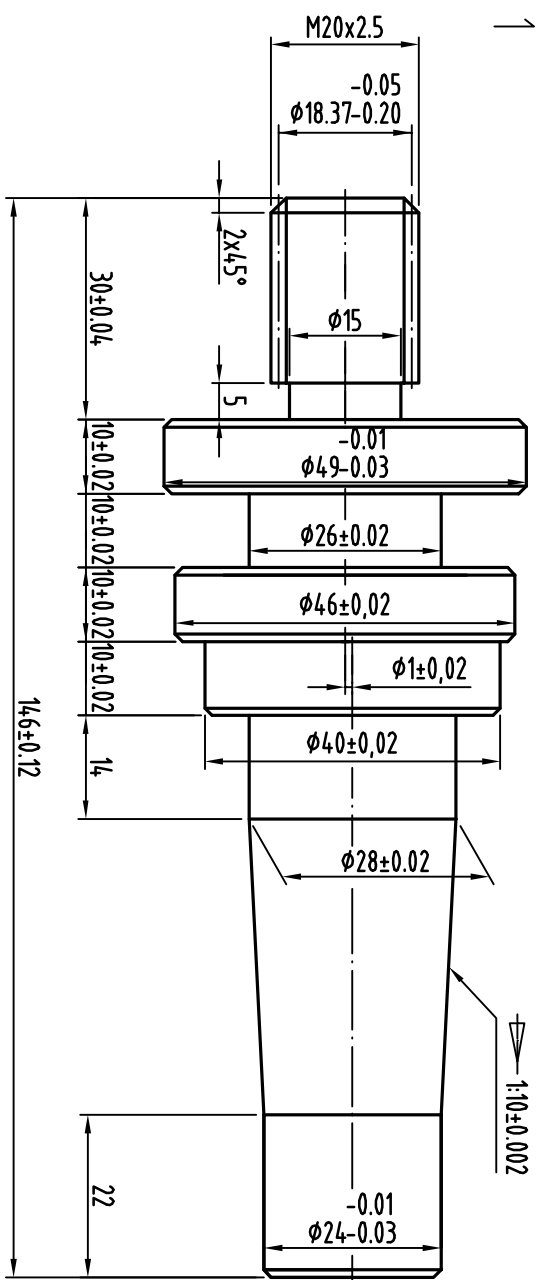
斜紋標花1.2

組合圖 1:2



場次：大會公告用

編號：99車工競賽題



1

註：1.時間：03:20~04:00小時

2. 粗糙度除切槽及螺紋外，均為 $\sqrt{16}$ $\sqrt{6.35}$
3. 切槽及螺紋部位粗糙度為 $\sqrt{50}$ $\sqrt{205}$
4. 未註尺寸之去角均為 $1 \times 45^\circ$
5. 未註尺寸之公差均為 ± 0.4
6. 去除毛邊，不可留中心孔
7. 材料：S45C $\phi 50 \times 150$ 一支
 $\phi 60 \times 85$ 一支

比例	1:1	雙套錐軸組
投影法		