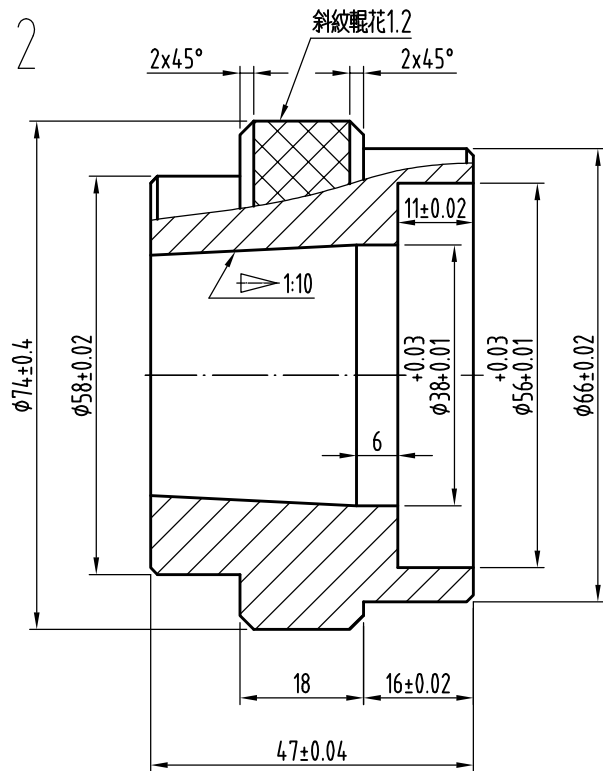
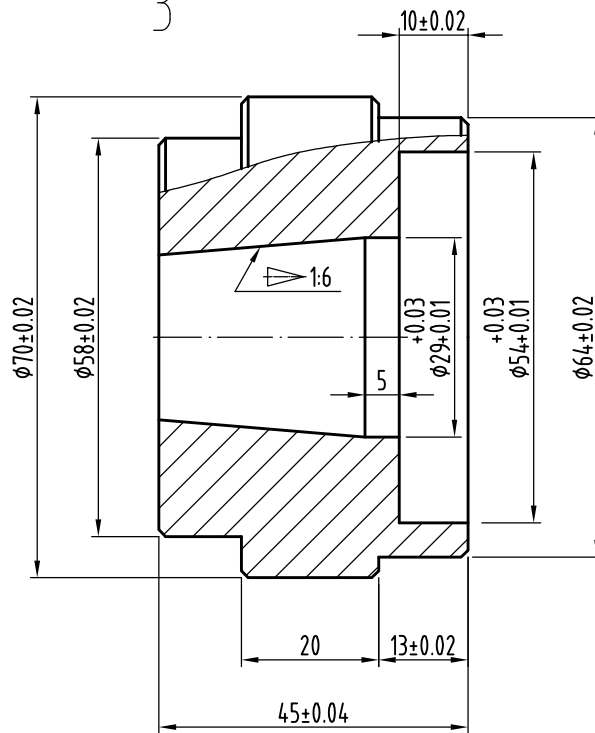


2



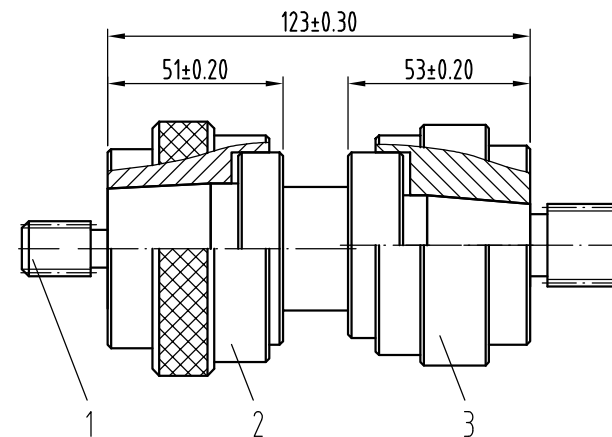
3



場次：上午場(101)

編號：

組合圖 1:2



註：1.時間：03:30~04:00小時

2.粗糙度除切槽及螺紋外，均為 $(\sqrt{1.6}) \sqrt{6.3S}$

3.切槽及螺紋部位粗糙度為 $(\sqrt{5.0}) \sqrt{20S}$

4.螺紋外徑及公差：

$\begin{matrix} -0.05 & -0.05 \\ \phi 16.0-0.20 & \phi 24.0-0.20 \\ (M16 \times 2.0) & (M24 \times 2.0) \end{matrix}$

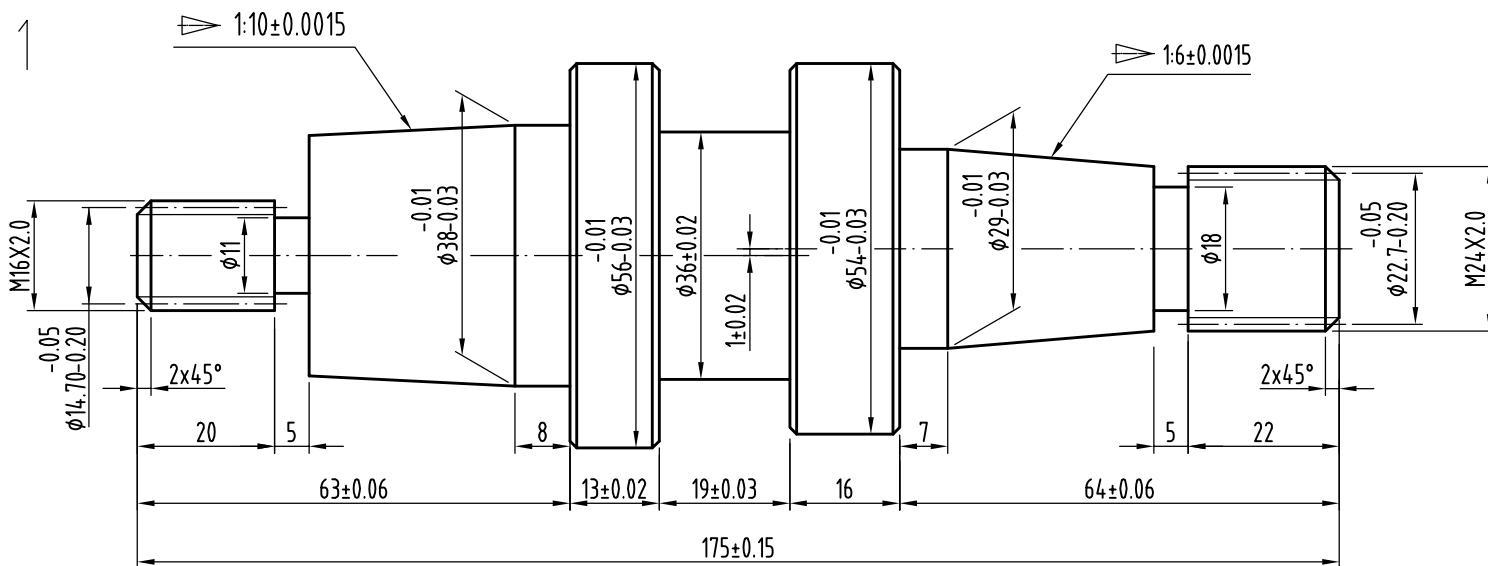
5.未註尺寸之去角均為 $1 \times 45^\circ$

6.未註尺寸之公差均為 ± 0.4

7.去除毛邊，不可留中心孔

8.材料：S45C $\phi 60 \times 180$ —支
 $\phi 75 \times 100$ —支

1



比例	1:1 (1:2)	車工競賽題
投影法		雙套錐軸組