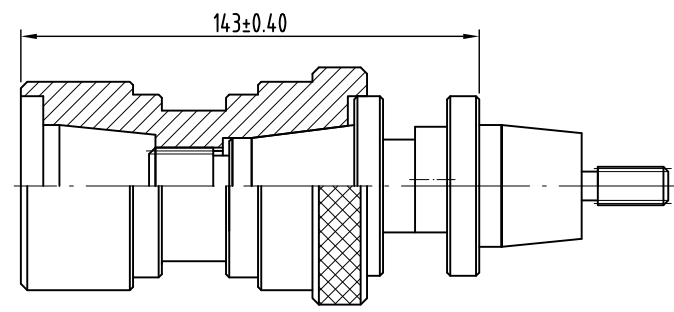
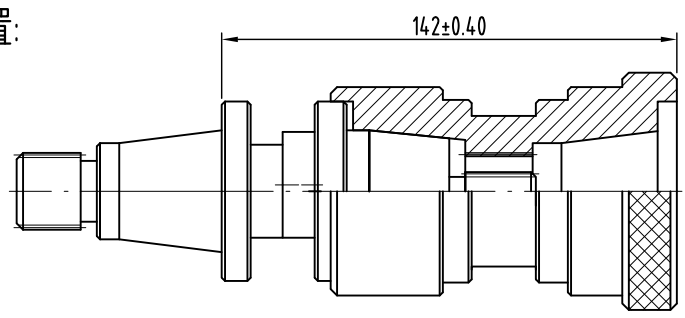


組件(1:2)

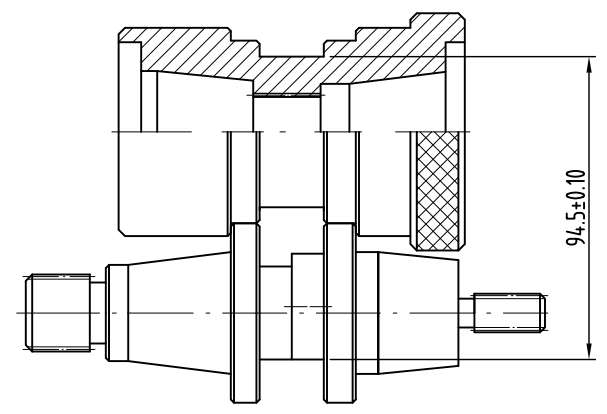
第1配合位置:



第2配合位置:



第3配合位置:



- 註:1.術科競賽時間:3.5小時~4.0小時。
 2.粗糙度除切槽及螺紋外,均為 $\frac{1.6}{\sqrt{Rz}}$ 。
 3.切槽及螺紋部位粗糙度為 $(\frac{5.0}{\sqrt{Rz}})$ 。
 4.外螺紋外徑公差: $\begin{matrix} -0.05 & -0.03 \\ \phi 24-0.20, \phi 12-0.15 \end{matrix}$

- 5.外螺紋限於車床上以螺紋車刀車製。
 6.內螺紋限於車床上以手動方式攻製。
 7.未註尺寸之去角均為 $1 \times 45^\circ$ 。
 8.未註尺寸之公差均為 ± 0.4 。
 9.去除毛邊,不可留中心孔。
 10.材料:S45C, $\phi 60 \times 165$ 及 $\phi 75 \times 110$ 各一支。

比例	1:1 (1:2)	108車工競賽題	選手編號:
投影法		雙套錐軸組	