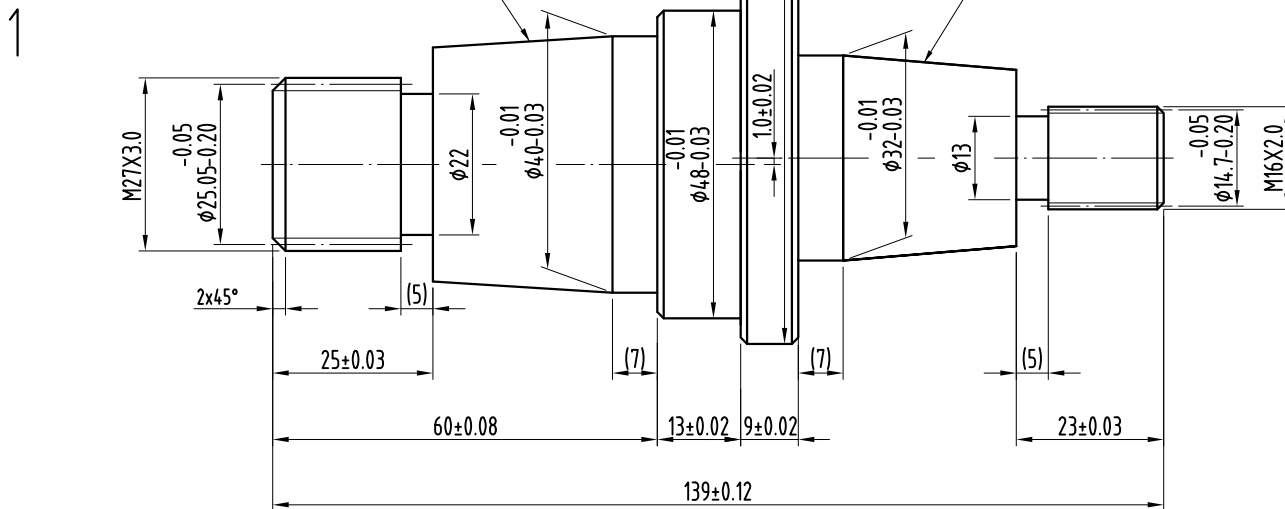
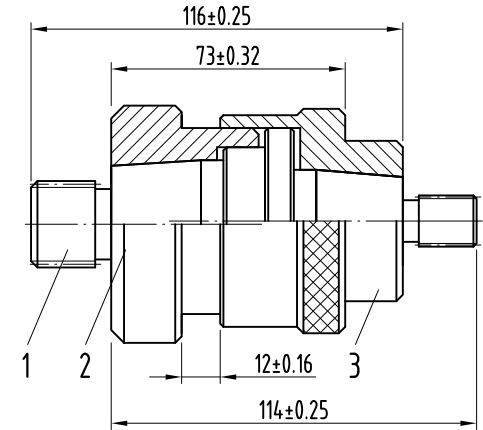
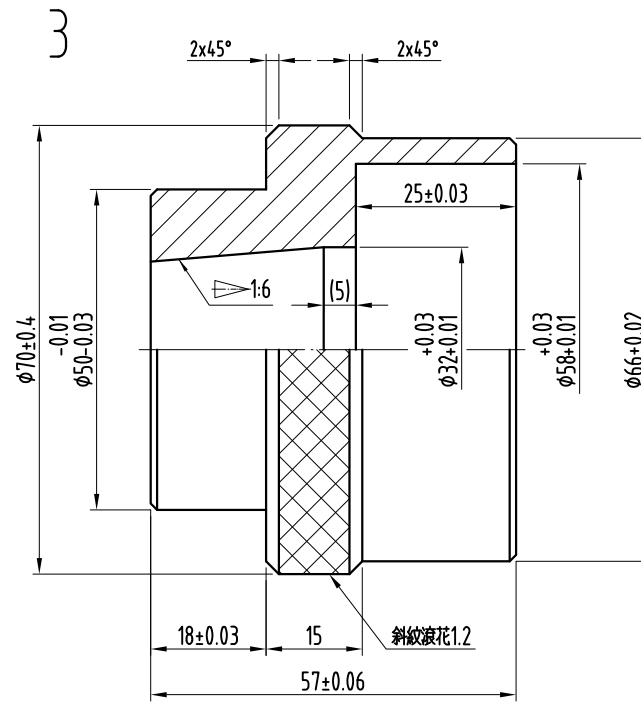
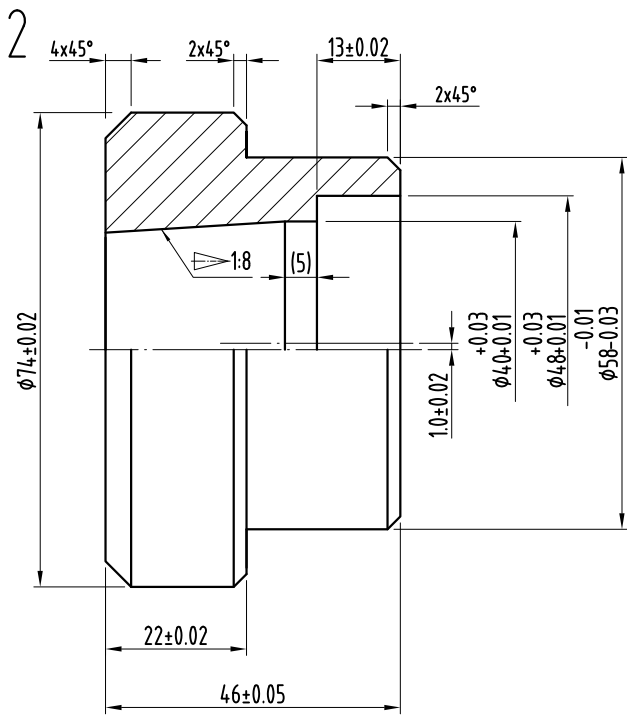


組合圖 1:2



註:1.時間:3.5小時~4.0小時。

2.粗糙度除切槽及螺紋外,均為 $\sqrt[16]{(6.35)}$ 。

3.切槽及螺紋部位粗糙度為 $(5.0) \sqrt[20]{(2.5)}$ 。

4.外螺紋外徑公差: 外螺紋節徑公差:

螺紋外徑 $-0.20$  螺紋節徑 $-0.20$

5.外螺紋限於車床上以螺紋車刀車製。

6.M27x3外螺紋去角為 $2 \times 45^\circ$ 。

7.未註尺寸之去角均為 $1 \times 45^\circ$ 。

8.未註尺寸之公差均為 $\pm 0.4$ 。

9.去除毛邊,不可留中心孔。

10.材料:S45C,  $\phi 60 \times 141$ 及 $\phi 75 \times 110$ 各一支。

比例	1:1 (1:2)	109車工競賽題
投影法		雙套錐軸組