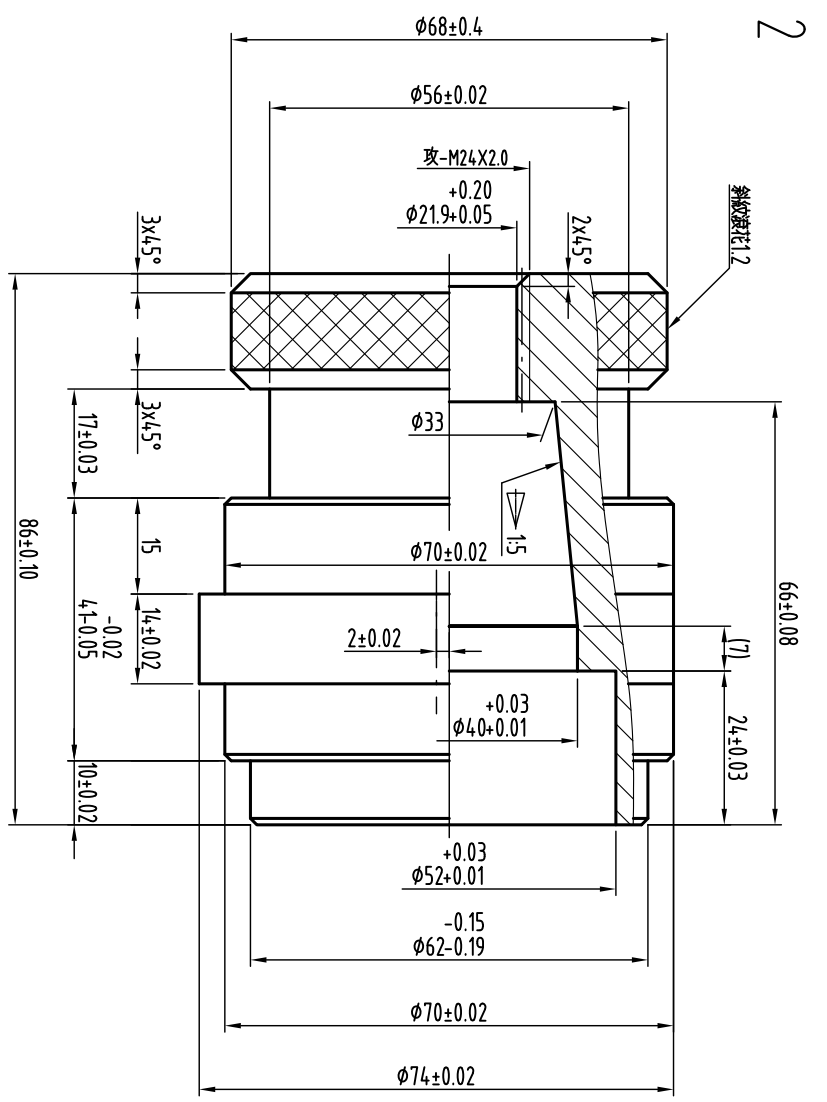
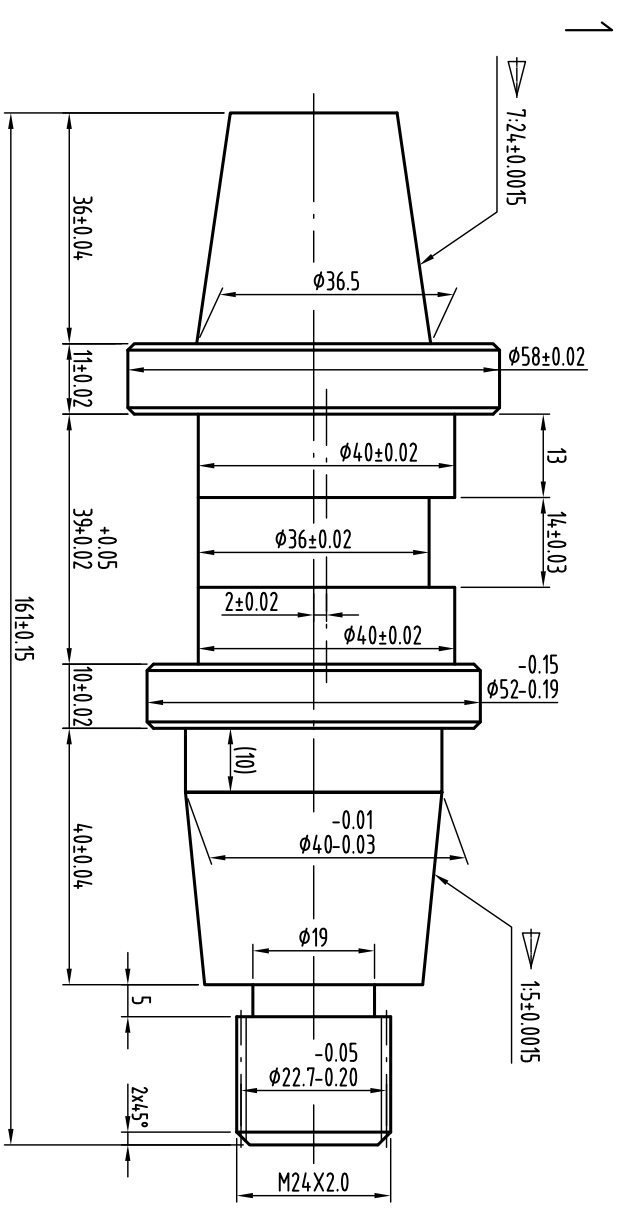
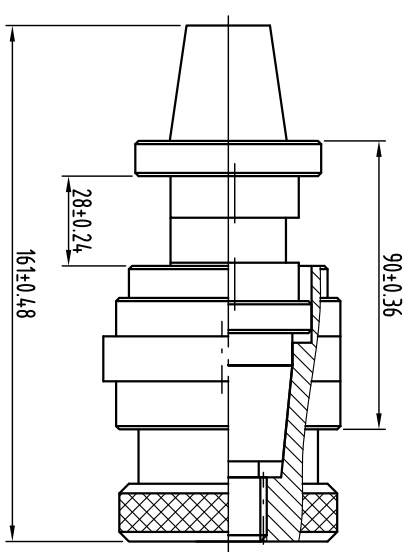


車床選手姓名：
車床崗位編號：



組零件(1:2)



註:1時間:3.5小時~4.0小時.

2. 粗糙度除切槽及螺紋外,均為 $\sqrt{1.6}$ ($\sqrt{6.3}$).
3. 切槽及螺紋部位粗糙度為 $\sqrt{1.25}$.
4. 外螺紋公稱尺寸公差: 螺紋外徑 -0.20
5. 外螺紋限於車床上以螺紋車刀車製.
6. 內螺紋限於車床上以手動方式攻製.
7. 未註尺寸之去角均為 $1 \times 4.5^\circ$.
8. 未註尺寸之公差均為 ± 0.4 .
9. 去除毛邊,不可留中心孔.
10. 材料:S45C, $\phi 60 \times 165$ 及 $\phi 75 \times 90$ 各一支.

比例	1:1 (1:2)	110車工競賽題
投影法		套錐軸組