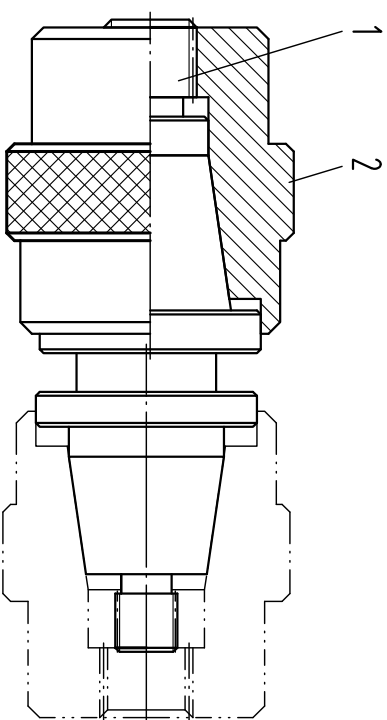
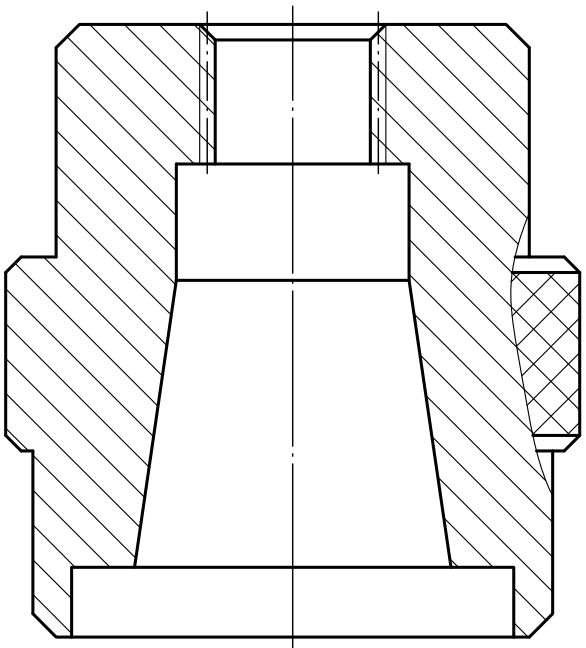


2

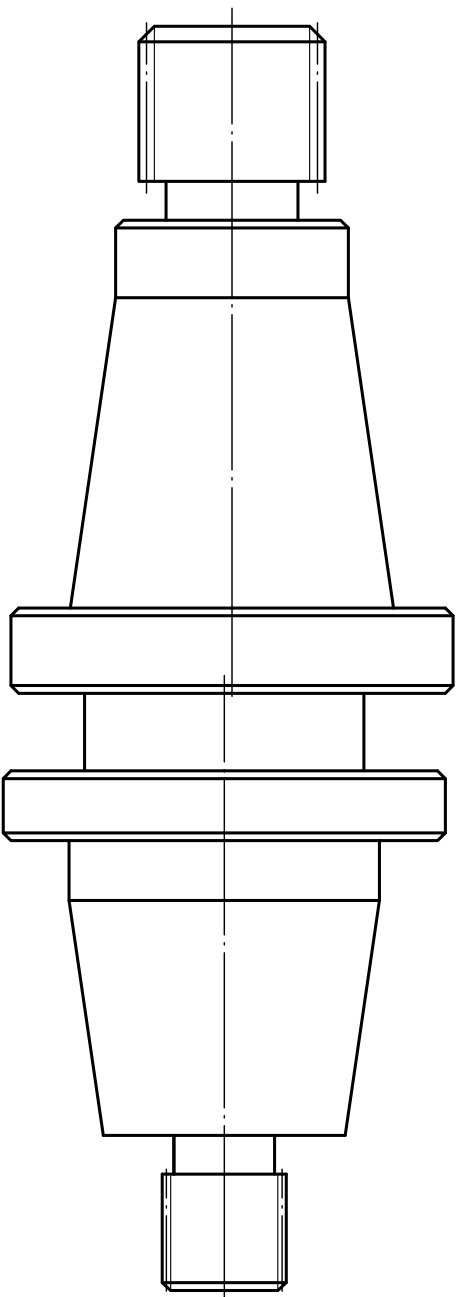


組合圖 (1:2)

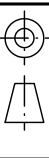
111學年度全國工科技能競賽車床職種
 車床選手姓名: _____ 車床崗位編號: _____

本工作圖為試題草圖，與競賽試題差異 < 30%

1



- 註: 1. 時間: 3.5小時~4.0小時。
 2. 粗糙度除切槽及螺紋外, 均為 $\sqrt{16}$ ($\sqrt{6.35}$)。
 3. 切槽及螺紋部位粗糙度為 $\sqrt{1.6}$ ($\sqrt{0.25}$)
 -0.05
 4. 外螺紋公稱尺寸公差: 螺紋外徑 -0.20
 5. 外螺紋限於車床上以螺紋車刀車製。
 6. 內螺紋限於車床上以手動方式攻製。
 7. 未註尺寸之去角均為 $1 \times 45^\circ$ 。
 8. 未註尺寸之公差均為 ± 0.4 。
 9. 去除毛邊, 不可留中心孔。
 10. 材料: S45C, $\phi 60 \times 165$ 及 $\phi 75 \times 81$ 各一支。

比例	1:1 (1:2)	車工競賽題
投影法		雙套錐軸組