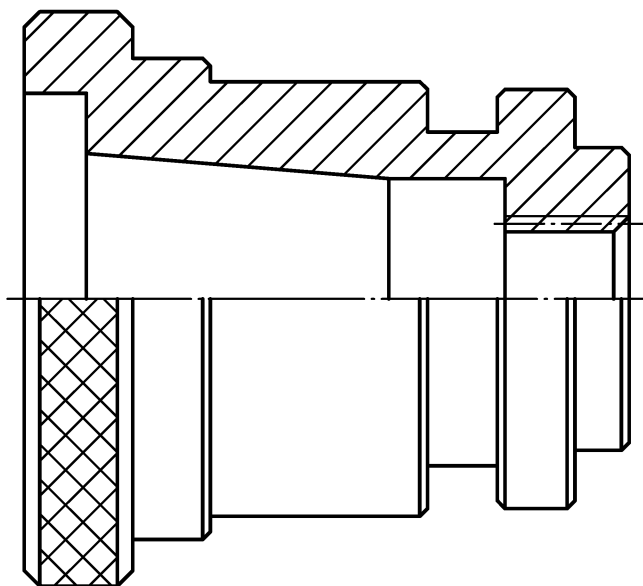
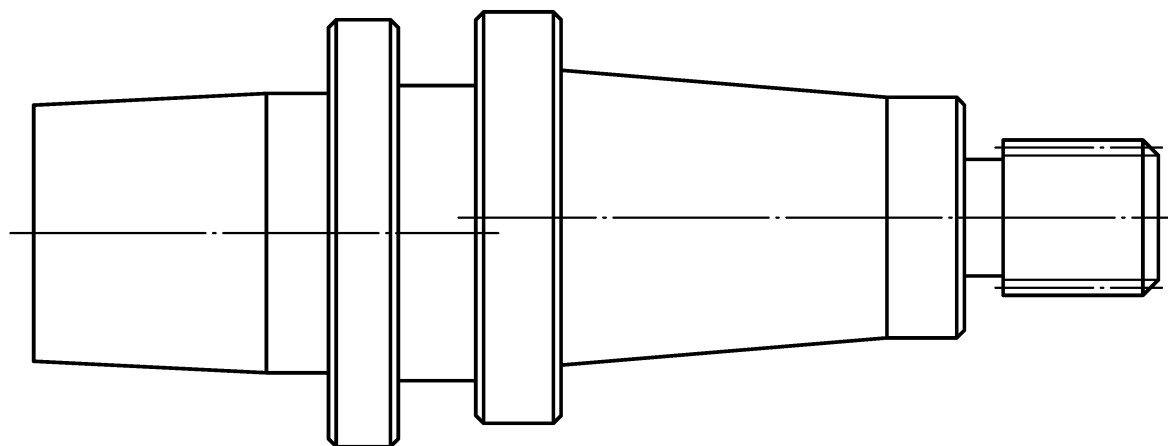


2

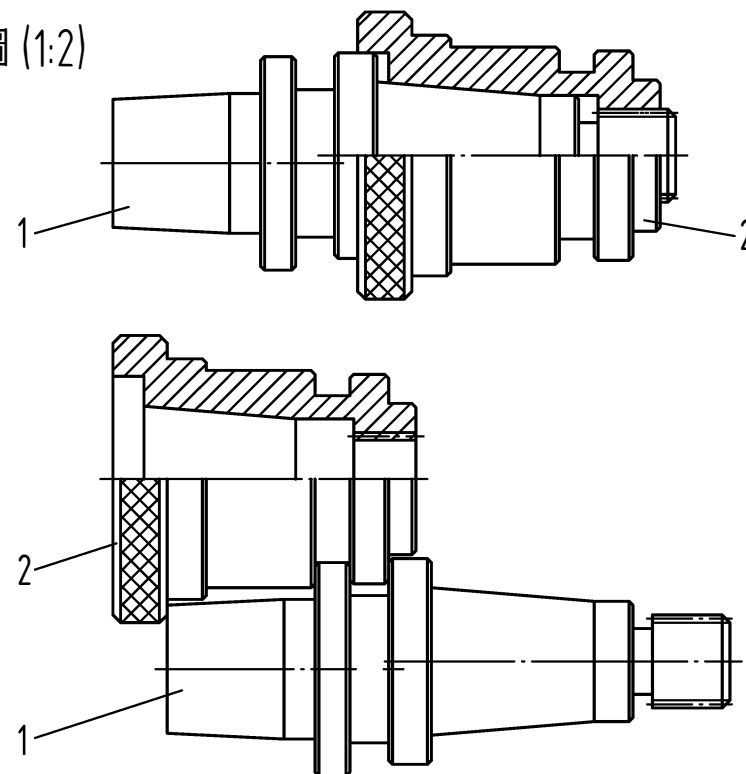


本工作圖為試題草圖，與競賽試題差異 < 30%

1



組合圖 (1:2)



註:1.時間:3.5小時~4.0小時.

2.粗糙度除切槽及螺紋外,均為 $\frac{5}{125}$ ( $\frac{1.25}{125}$ ).

3.切槽及螺紋部位粗糙度為 $\frac{5}{125}$ ( $\frac{1.25}{125}$ ).

4.外螺紋公稱尺寸公差:螺紋外徑 $-0.05$ .

5.外螺紋限於車床上以螺紋車刀車製.

6.內螺紋限於車床上以手動方式攻製.

7.未註尺寸之去角均為 $1 \times 45^\circ$ .

8.未註尺寸之公差均為 $\pm 0.4$ .

9.去除毛邊,不可留中心孔.

10.材料:S45C, $\phi 60 \times 148$ 及 $\phi 75 \times 81$ 各一支.

比例	1:1 (1:2)	車工競賽題 雙套錐軸組
投影法		